

Tamarell
ASSOCIACIÓ

2023
memòria



2023

memòria

CARTA DEL PRESIDENT

Benvolguts amics i amigues,

Més grat presentar-vos la memòria anual de l'Associació Tamarell, que recull totes les iniciatives i projectes que hem desenvolupat durant l'any 2023.

Com a president de l'Associació, vull expressar el meu profund i sincer agraïment a tots aquells que han contribuït, de manera incansable, a la nostra missió de fomentar i contribuir a la millora de la pluralitat educativa. Un esforç i dedicació gràcies als quals hem pogut dur a terme totes les activitats que ens havíem marcat com a objectiu per a aquest any, tenint clar que Tamarell és una entitat independent, que vol generar valor a les famílies i facilitar la igualtat d'oportunitats de tots els ciutadans a l'hora d'accedir a l'educació en condicions d'equitat.

La memòria anual que esteu llegint no és només un informe d'activitats i xifres, sinó una mostra de l'impacte real que estem tenint en la vida de les famílies que més ho necessiten. Un exemple és la dotació de prop d'un milió d'euros que la nostra entitat ha realitzat durant el 2023 per a finançar els programes d'ajut a l'estudi o beques per alumnes i famílies en situacions socioeconòmiques, que ens ha permès ajudar a més de 500 famílies que actualment travessen situacions difícils.

A més, des de Tamarell continuem donant suport a iniciatives educatives i activitats docents, de recerca, culturals i esportives amb el programa de Beques de Formació al Talent Docent. Aquest any, s'hi han destinat 262.060€, prop d'un 15% més que l'any anterior. Així, un total de 101 docents -47 més que el 2022- han pogut realitzar estades formatives en centres educatius de tota Catalunya.

Som conscients dels reptes que encara tenim per fer, en un món en evolució constant i al qual ens hem d'adaptar per donar resposta a les necessitats dels estudiants, de les famílies i de qui més ho necessita. Per això, seguirem treballant en la millora continua dels nostres programes, per assegurar-nos d'oferir la millor ajuda possible.

No vull acabar sense tornar a agrair, una vegada més, la seva feina a tots el qui ens ajudeu dia rere dia, sense vosaltres res d'això seria possible.

Gràcies a tots!

Cordialment,

Josep Torrella





ÍNDEX

Qui som? _____	6
Com som? _____	8
Codi ètic i del bon govern _____	10
Què fem? _____	12
Activitats _____	14
Advanced english program _____	16
Programes _____	18
Beques de formació als Joves Docents	
Ajuts a l'estudi i menjador per a alumnes amb dificultats econòmiques	
Memòria econòmica _____	22

QUI SOM?

JUNTA DE GOVERN

Josep Torrella Corbera: **President**
Joan Antoni Vila Florensa: **Vicepresidenta**
Marta Masó Panadès: **Secretària del Patronat**
Ramon Farré Gaudier: **Vocal**
Emilia Tarifa Valentín-Gamazo: **Vocal**

MISSIÓ

Tamarell és una associació que va néixer amb l'objectiu de fomentar i contribuir a la millora de la pluralitat educativa mitjançant la promoció de centres d'iniciativa social i el suport a activitats docents, de recerca, culturals, esportives i assistencials.

VISIÓ

Contribuir al progrés de la societat a través de la millora de l'educació, veritable motor del canvi social i cultural. Volem ser una associació capaç de transformar el nostre entorn, enriquint la diversitat d'opcions i propostes educatives existents. Una entitat independent, que generi valor a les famílies i faciliti la igualtat d'oportunitats de tots els ciutadans a l'hora d'accedir a l'educació en condicions d'equitat.



COM SOM?

PRINCIPIS I VALORS

HUMANISME

Posem les persones en el centre de cada activitat -beneficiaris, voluntaris i professionals- i orientem el servei als altres com a mitjà per contribuir a la millora de la societat i al progrés de tota la Humanitat.

SOLIDARITAT

Orientem les nostres activitats a la millora de l'educació, de manera desinteressada, donat que la considerem el veritable motor del canvi social i catalitzadora del futur de la nostra societat. Afavorim l'accés a l'educació i la pluralitat educativa, l'intercanvi d'experiències i les bones pràctiques a l'aula, l'ajuda mútua i la cooperació entre professionals.

RESPONSABILITAT

Actuem amb rigor i eficiència en l'aplicació dels recursos que disposem per garantir l'acompliment de la nostra missió i els nostres fins fundacionals.

PROFESSIONALITAT

Afavorim el desenvolupament personal i professional de tots els implicats en la nostra organització, professionals, voluntaris i òrgans de govern, per assegurar la consecució dels nostres objectius.

EQUITAT

Desitgem que qualsevol ciutadà pugui accedir a una educació de qualitat – pública o d'iniciativa social – en condicions d'equitat, independentment de les seves circumstàncies socioeconòmiques.

DIVERSITAT

Volem una educació de qualitat per a tots sense excloure cap col·lectiu, que s'adapti a la singularitat de cada persona amb les seves necessitats, la seva manera de ser, les seves capacitats i circumstàncies com a base i garantia de la igualtat d'oportunitats.

CODI ÈTIC I DEL BON GOVERN

Tamarell està compromesa amb les recomanacions en matèria de bon govern d'entitats sense ànim de lucre i de principis de responsabilitat social fundacional, amb els principis i valors que regeixen les entitats jurídiques i associacions i amb la transparència en tots els seus àmbits d'actuació.

El Codi ètic de i bon govern recull el compromís de l'Associació Tamarell amb aquests principis en tots els àmbits d'actuació, establint un conjunt de principis i pautes de conducta dirigits a garantir el comportament ètic. Aquesta normativa està cridada a desenvolupar i formalitzar la missió i els valors de Tamarell, i a servir de guia per a l'actuació dels seus professionals en un entorn global, complex i canviant.





MANLEY

ref. 102

QUÈ FEM?

LÍNIES D'ACTUACIÓ

Per aconseguir les seves finalitats, l'associació realitza les activitats següents, que s'enumeren a simple títol enunciatiu i no limitatiu:



Realitzar projectes, activitats i tota mena d'actuacions relacionades amb el món de l'educació, la recerca, la cultura, l'esport i l'assistència sanitària i social.



Obtenir fons per facilitar el finançament sota qualsevol fórmula econòmica amb vista a la promoció, manteniment i desenvolupament de centres educatius d'iniciativa social, en els diferents nivells i graus de l'ensenyament, des de l'educació infantil fins a la universitària.



Obtenció i prestació d'ajuts de tota classe per a la promoció d'activitats relacionades amb la docència, recerca i la cultura en la seva més àmplia expressió, ja sigui en universitats, centres docents, col·legis majors i menors, ateneus i clubs juvenils.

Projectes, activitats i actuacions de tota mena relacionades amb el món de **l'educació**, la **recerca** i la **cultura**.



Crear i concedir beques i ajuts per a tota mena de persones que estiguin mancades dels mitjans necessaris per realitzar estudis o treballs relacionats amb algunes de les finalitats de l'Associació.



Participar en el desenvolupament d'activitats d'altres entitats, quines finalitats siguin coincidents o complementàries amb les de l'Associació i prestar ajuts a tota classe d'activitats culturals, socials, econòmiques, esportives o empresarials que mereixin un tractament especial dins d'aquestes finalitats.



Donar suport econòmic i ajudes per a dur a terme activitats relacionades, directa o indirectament, amb les finalitats ressenyades.

ACTIVITATS



JORNADES D'EDUCACIÓ

Amb la finalitat de promoure la investigació sobre temes d'interès social, educatiu o pedagògic, s'organitzen cada any diverses jornades i conferències que han estat ben acollides per la comunitat educativa.



AJUTS A PROJECTES PEDAGÒGICS

Des de Tamarell tractem d'ajudar econòmicament a famílies nombroses i amb pocs recursos econòmics per dur a terme en millor condicions l'escolaritat dels seus fills. A més, l'Associació destina una part de les seves donacions a la formació del professorat dels centres facilitant cursos de perfeccionament i beques de formació. D'aquesta manera es recolza la promoció social d'aquelles persones que fan de la docència la seva professió. La formació contínua del professorat és necessària per garantir la qualitat de l'ensenyament que es mereixen els nostres infants.



EDUCACIÓ I FAMÍLIA

Tamarell fa costat als pares que volen educar els seus fills en escoles d'iniciativa social vetllant per la consolidació del model educatiu i garantint l'accés a l'educació a qualsevol família independentment de la seva situació social o econòmica. A més col·labora amb organitzacions que volen promoure, sostenir i defensar la llibertat d'ensenyament i el dret prioritari dels pares a triar l'escola que desitgin pels seus fills.



INVESTIGACIÓ EDUCATIVA

La investigació educativa permet generar, explorar i potenciar la relació entre els agents educatius, amb l'objectiu de proposar alternatives de millora en les pràctiques escolars. Un dels mitjans que utilitzem des de Tamarell és la realització de diferents estudis sobre resultats acadèmics d'alumnes de Primària, Secundària i Batxillerat.



EDUCACIÓ I DRETS HUMANS

Tamarell participa activament amb diferents organitzacions que tenen entre els seus objectius principals situar les qüestions educatives en el marc dels drets humans per superar el conflicte escola pública/escola privada i promoure la llibertat d'ensenyament com a part essencial del dret a l'educació.



ACTIVITATS I SERVEIS EDUCATIUS

Tamarell, d'acord amb les seves finalitats fundacionals, ha arribat a acords amb diverses escoles per dur a terme un conjunt de programes concebuts per cercar l'excel·lència educativa dels alumnes, dins d'una acció complementària al projecte educatiu de cada escola. Aquests programes van des de l'estímul de l'aprenentatge de les llengües i el foment del multilingüisme al desplegament de recursos,

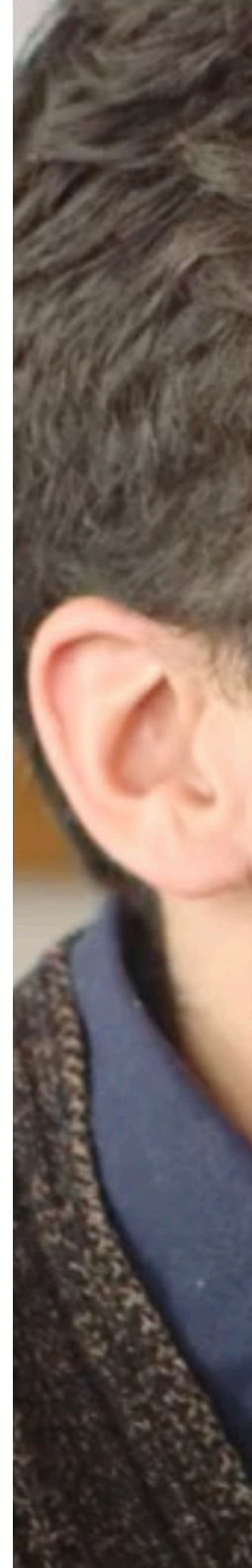
plataformes i infraestructures que faciliten la implementació de la innovació i les tecnologies per a l'aprenentatge i el coneixement (TAC) o el seguiment educatiu de les famílies. Tamarell assumeix les despeses de personal i implementació d'aquests programes a les escoles, sempre garantint l'acompliment del principi d'equitat i igualtat d'oportunitats.

ADVANCED ENGLISH PROGRAM

L'associació Tamarell du a terme un programa avançat d'ensenyament i aprenentatge de la llengua i cultura anglesa adreçat a nens i joves des dels 3 fins als 16 anys a diverses escoles de Catalunya

El Programa es desenvolupa fora d'horari lectiu i s'emmarca dins del conjunt d'actuacions destinades a donar suport a aquells centres que aposten per una immersió en la llengua anglesa. L'associació aporta als centres tot un seguit de recursos, com és el cas d'auxiliars de conversa, per a estimular l'aprenentatge i el coneixement d'altres cultures i d'altres formes d'entendre el món. L'objectiu del projecte és ajudar els joves, des de les primeres edats, a adquirir les competències comunicatives i lingüístiques necessàries per a l'aprenentatge de l'anglès. Aquest objectiu és clau per a l'aprenentatge al llarg de tota la vida, atès que l'oralitat esdevé una habilitat bàsica i transversal per a l'estudi i el creixement personal.

DOTACIÓ DEL PROGRAMA:
147.694€





PROGRAMES

1. BEQUES DE FORMACIÓ ALS JOVES DOCENTS

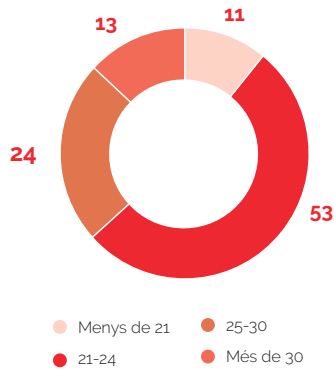
L'Associació Tamarell va convocar al 2023 la cinquena edició del seu programa de Beques de formació als Joves Docents. Amb el desenvolupament d'aquestes beques es pretén promoure una formació d'excel·lència i fomentar l'ocupació de la gent jove, aprofitant tot el potencial del seu talent, i impulsar la carrera acadèmica i investigadora dels joves universitaris, fomentant així el contacte amb els centres docents.

Tamarell va destinar al programa **262.060€**, gràcies als quals un total de **101** docents i estudiants van beneficiar-se del programa i van poder realitzar estades formatives a centres educatius d'arreu de Catalunya.

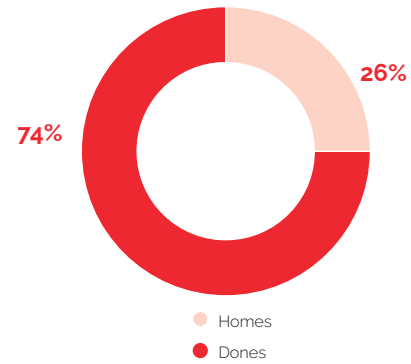


PERFIL del participant

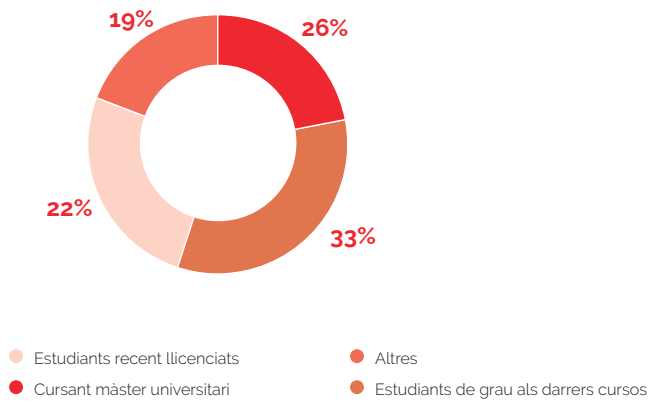
Edat



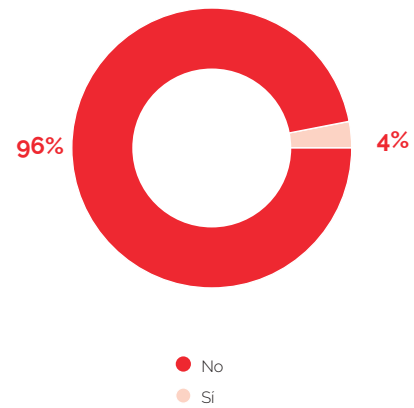
Sexe



Titulació



Amb alguna discapacitat



Resum de les **BASES** de la convocatòria

1. Característiques de la convocatòria

El Programa té com a finalitat facilitar als joves titulats universitaris, així com a estudiants de grau, màster o similars, períodes de formació pràctica com a becaris a centres educatius d'arreu de Catalunya.

2. Característiques de les beques

2.1. Durada de la beca

La durada de la beca és de 10 mesos.

2.2. Beneficis del Programa

- a) Gaudir d'un període de formació pràctica en centres educatius d'arreu de Catalunya.
- b) Percebre una assignació mensual en concepte de beca.
- c) Ser inclòs al Règim General de la Seguretat Social, segons els termes establerts en la legislació vigent, per a les persones que participin en programes de formació.

3. Criteris d'adjudicació

- 3.1.** Els adjudicataris de les beques ho seran en condició de becaris de l'Associació Tamarell, i per tant, subjectes a les normes i codi de conducta de l'Associació, sense que això suposi l'existència d'una relació laboral entre el beneficiari i l'Associació. Tanmateix, tenen el deure d'atendre les orientacions que els formulin els tutors assignats pels centres educatius on cursin el període formatiu. Els tutors avaluaran l'actitud i aptitud dels becaris respecte a les tasques que se'ls assignin.
- 3.2.** Les beques les concedeix l'Associació Tamarell, en interès exclusiu dels propis beneficiaris del Programa, amb caràcter d'ajuda a la formació i no de remuneració o salari. Per això, la tasca formativa desenvolupada pels centres educatius en favor dels becaris, no comporta l'existència d'un vincle laboral entre ambdues parts.
- 3.3.** Tamarell fomentarà la participació en aquest programa de persones amb algun tipus de discapacitat, afavorint aquells candidats amb un grau demostrable superior al 33 per cent, sempre que reuneixin els requisits establerts i la compatibilitat amb el desenvolupament de les tasques i funcions corresponents.

4. Incompatibilitat

El gaudir d'una beca del Programa serà incompatible amb la realització de qualsevol activitat per part del becari, ja sigui per compte propi o aliè, retribuïda o no, que a judici de l'Associació, dificulti el correcte desenvolupament del període formatiu. També resultarà incompatible amb el cobrament de les Prestacions per Atur.

5. Obligacions dels becaris

Les obligacions que hauran d'assumir els adjudicataris de les beques a les quals es refereix el present Programa, són les següents:

- 5.1. Enviar trimestral o semestralment, segons s'acordi amb l'Associació, un informe sobre el desenvolupament del seu procés formatiu a l'empresa.
- 5.2. Comunicar immediatament a l'Associació qualsevol incidència que pugui afectar el normal desenvolupament del seu període formatiu.
- 5.3. Observar, durant tot el període de la beca, l'actitud i l'interès necessaris per a un bon aprofitament de la formació. Incomplir aquesta obligació podrà ser motiu suficient perquè l'Associació anul·li la beca concedida.
- 5.4. Atendre les orientacions que rebin dels tutors assignats en l'exercici de la seva acció formativa, integrant-se a la dinàmica del departament o àrea on siguin assignats per adquirir formació pràctica.
- 5.5. Assistir a les reunions i entrevistes a les quals siguin convocats, ja sigui per l'Associació o pel centre docent assignat, amb motiu del seguiment de la convocatòria.
- 5.6. No divulgar cap informació de caràcter confidencial o reservada a la qual hagin accedit durant el període de formació, ja sigui relativa a l'Associació o al centre docent. Aquesta obligació es mantindrà un cop finalitzat aquest període.
- 5.7. El rigorós i estricte acompliment de les normes internes del centre docent assignat.

6. Anul·lació de la beca

- 6.1. El centre docent podrà presentar a l'Associació una proposta escrita sol·licitant l'anul·lació de la beca assignada, en el cas que adverteixin que l'actitud o aptitud del becari resultin insuficients per aconseguir els objectius formatius del Programa, o que hagi incomplert les normes internes del centre docent. En el cas que l'Associació accepti la proposta, dictarà resolució d'anul·lació de la beca, que serà comunicada a l'afectat.
- 6.2. **L'Associació podrà anul·lar la beca per qualsevol de les següents causes:**
 - La constatació d'alguna irregularitat substancial a les dades exposades pel becari a la sol·licitud.
 - L'incompliment greu per part del becari d'alguna de les obligacions establertes en les bases de la convocatòria.

2. AJUTS A L'ESTUDI I MENJADOR PER A ALUMNES AMB DIFICULTATS ECONÒMIQUES

L'associació Tamarell va néixer amb l'objectiu de fomentar i contribuir a la millora de la pluralitat educativa mitjançant la promoció de centres d'iniciativa social i garantir l'accés a l'educació a qualsevol família independentment de la seva situació social o econòmica.

Per aquest motiu, Tamarell col·labora amb diversos centres educatius ubicats a Catalunya, principalment a les províncies de Barcelona, Girona, que escolaritzen nens i nenes de qualsevol etapa d'educació obligatòria o postobligatòria i acrediten trobar-se en una situació socioeconòmica desfavorable.

Els beneficiaris de les ajudes són centres educatius on cursen els seus estudis alumnes d'aquestes famílies amb dificultats econòmiques, per pal·liar la falta d'ingressos que les seves circumstàncies ocasionen als esmentats centres.

Per garantir el rigor d'aquest procés, els centres beneficiaris es comprometen, mitjançant un conveni específic que es renova anualment, a lliurar a l'Associació una memòria justificativa de les ajudes rebudes on s'explicita, entre d'altres:

- Nombre de famílies sol·licitants i beneficiàries de l'ajuda.
- Informe descriptiu de cada una de les sol·licituds amb la corresponent valoració.
- Informe del grau d'acompliment i la justificació del destí efectiu de l'ajuda concedida.

EL PROGRAMA

Famílies	603
Alumnes	502
Dotacions	1.648€

Alumnes

502

Famílies

603

Dotacions

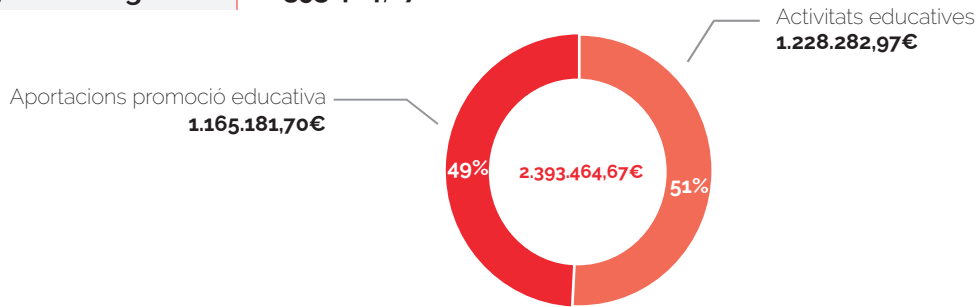
1.648€

Dotació econòmica

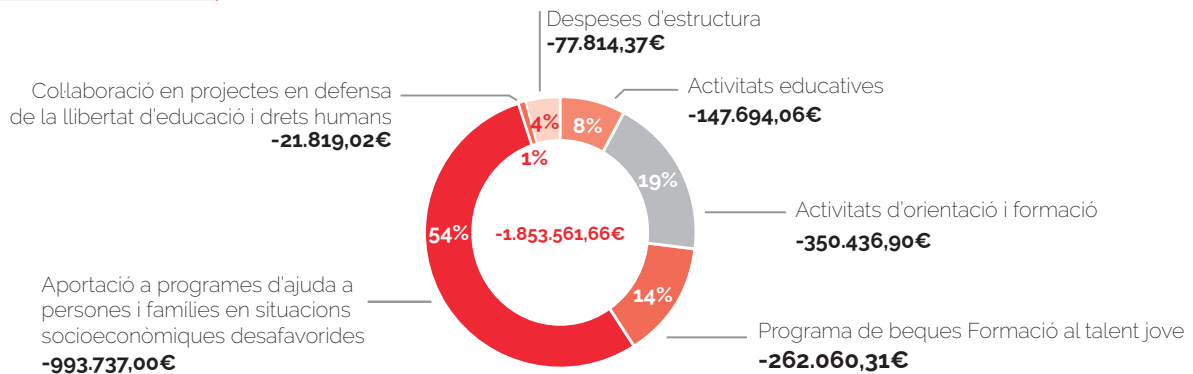
993.737€

Memòria econòmica

Origen dels ingressos 2.393.464,67€



Destinació dels fons -1.853.561,66€



Resultats abans d'impostos: 539.903,01€

L'Associació Tamarell és una organització sense ànim de lucre inscrita en el Registre d'Associacions de la Generalitat de Catalunya amb el número 61.682. La Junta de Govern aprova i signa els comptes anuals que estan sotmesos a auditoria externa i es presenten en el Registre Mercantil de Barcelona on queden dipositats i poden ser consultats.



Tamarell

ASSOCIACIÓ

Carrer Nicaragua 20,
08195 Valldoreix- Sant Cugat del Vallès
informacio@tamarell.org
tamarell.org

